

# DECÀLEG DE BONES PRÀCTIQUES EN IGUALTAT DE GÈNERE I INCLUSIÓ



## 1. ENTORN DE TREBALL INCLUSIU I RESPECTUÓS

Fomenta reunions i espais de treball on prevalguin el respecte, la col·laboració i la llibertat d'expressió, sense tolerar actituds jeràrquiques injustificades ni discriminacions. Cuida l'empatia i promou el respecte envers l'orientació sexual, ideologia, religió, cultura i raça d'altres persones.



## 2. TOLERÀNCIA ZERO A L'ASSETJAMENT

Respecta la política de tolerància zero davant l'assetjament laboral o sexual i mantingues-la dins de cada equip de treball. Intenta prevenir i identificar situacions d'assetjament i actua de manera immediata davant de qualsevol situació sospitosa o inapropiada. Observa el comportament i l'estat d'ànim de les persones del teu grup.



## 3. COMPROMÍS ACTIU AMB LA IGUALTAT

Fomenta una cultura de corresponsabilitat, inclusió i respecte en totes les dimensions de l'activitat laboral. Treballa en equip, comparteix coneixements i dona suport al desenvolupament professional dels teus col·legues. Facilita la conciliació personal i familiar, i permet la desconexió digital.



## 4. PARTICIPACIÓ EQUILIBRADA EN EQUIPS I PROJECTES

Fomenta equips diversos i equitatius, garantint la participació equilibrada de tots els gèneres, evitant qualsevol discriminació i assegurant un repartiment just de tasques, lliure d'estereotips.



## 5. REONEIXEMENT DEL MÈRIT SENSE BIAIXOS

Posa en valor la feina de tots els perfils professionals necessaris per a l'activitat del centre. En els articles, patents i altres productes científics assigna l'autoria segons les responsabilitats i contribucions reals, sense tenir en compte edat, nivell jeràrquic o gènere.



## 6. PARITAT I INCLUSIÓ EN COMITÈS I ESDEVENIMENTS CIENTÍFICS

Assegura que almenys un 40% de cada gènere estigui representat en comitès organitzadors, tribunals de tesi, ponències en congressos, workshops, escoles, etc. Garanteix la inclusió de representants de grups minoritzats.



## 7. PROCESSOS DE SELECCIÓ I AVALUACIÓ SENSE DISCRIMINACIÓ

Publica ofertes d'ocupació, fes seleccions de personal i avaluacions de mèrits de manera objectiva i transparent, sense prejudicis de gènere, edat, origen o altres. Posa especial atenció a la identificació i minimització de biaixos inconscients.



## 8. VISIBILITZACIÓ EQUITATIVA DEL TREBALL CIENTÍFIC

Dona reconeixement just i difusió als èxits i activitats de tots els membres de l'equip, sense distinció de gènere o altres factors.



## 9. IGUALTAT I INCLUSIÓ EN ACTIVITATS DE DIVULGACIÓ

Promou i contribueix a una participació equilibrada en activitats de divulgació científica. Convida tothom a participar en la comunicació i la divulgació, promovent l'equitat i la inclusió en la visibilització pública de la recerca.



## 10. IMPULSA LA FORMACIÓ CONTÍNUA EN IGUALTAT, DIVERSITAT I ÈTICA

Participa activament en activitats de formació i sensibilització sobre igualtat, diversitat i inclusió, actualitzant coneixements i pràctiques per contribuir a un entorn científic més just i avançat.

# DECÁLOGO DE BUENAS PRÁCTICAS EN IGUALDAD DE GÉNERO E INCLUSIÓN



## 1. AMBIENTE DE TRABAJO INCLUSIVO Y RESPETUOSO

Fomenta reuniones y espacios de trabajo donde prevalezcan el respeto, la colaboración y la libertad de expresión, sin tolerar actitudes jerárquicas injustificadas ni discriminaciones. Cuida la empatía y promueve el respeto ante la orientación sexual, ideología, religión, cultura y raza de otras personas.



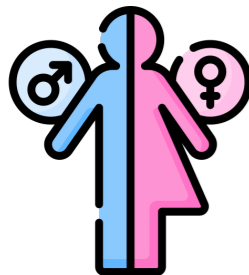
## 2. TOLERANCIA CERO AL ACOSO

Respetar la política de tolerancia cero frente al acoso laboral o sexual y mantenerla en el seno de cada equipo de trabajo. Trata de prevenir e identificar situaciones de acoso laboral o sexual y actúa de inmediato ante cualquier situación sospechosa o inapropiada. Vigila el comportamiento y el estado de ánimo de las personas de tu grupo.



## 3. COMPROMISO ACTIVO CON LA IGUALDAD

Fomenta una cultura de corresponsabilidad, inclusión y respeto que permea todas las dimensiones de la actividad investigadora. Trabaja en equipo, comparte conocimientos y apoya el desarrollo profesional de tus colegas, contribuyendo a un ambiente de crecimiento colectivo. Facilita que las reuniones y la carga de trabajo sean compatibles con la conciliación personal y familiar, y permite la desconexión digital.



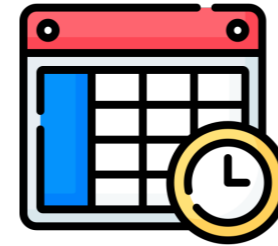
## 4. PARTICIPACIÓN EQUILIBRADA EN EQUIPOS Y PROYECTOS

Fomenta equipos diversos y equitativos, garantizando la participación equilibrada de todos los géneros, evitando cualquier tipo de discriminación y con un reparto justo de tareas, libre de estereotipos.



## 5. RECONOCIMIENTO DEL MÉRITO SIN SESGOS

Pon en valor el trabajo de todos los perfiles profesionales necesarios para la actividad del centro. En los artículos, patentes y otros productos científicos asigna la autoría en función de las responsabilidades y contribuciones reales, sin considerar edad, nivel jerárquico o género.



## 6. PARIDAD E INCLUSIÓN EN COMITÉS Y EVENTOS CIENTÍFICOS

Asegura que al menos un 40% de cada género esté representado en comités organizadores, tribunales de tesis, ponencias en congresos, workshops, escuelas, etc. Garantiza la inclusión de representantes de grupos minorizados.



## 7. PROCESOS DE SELECCIÓN Y EVALUACIÓN SIN DISCRIMINACIÓN

Realiza anuncios de empleo, selección de personal y evaluaciones de méritos de manera objetiva y transparente, sin prejuicios de género, edad, origen u otros. Presta especial atención a la identificación y minimización de los sesgos inconscientes.



## 8. VISIBILIDAD EQUITATIVA DEL TRABAJO CIENTÍFICO

Proporciona reconocimiento justo y difusión a los logros y actividades de todos los miembros del equipo, sin distinción de género u otros factores.



## 9. IGUALDAD E INCLUSIÓN EN LAS ACTIVIDADES DE DIVULGACIÓN

Promueve y contribuye a una participación equilibrada en actividades de divulgación científica. Invita a todos los integrantes a participar en la comunicación y divulgación científica, promoviendo la equidad y la inclusión en la visibilización pública de la investigación.



## 10. IMPULSA LA FORMACIÓN CONTINUA EN IGUALDAD, DIVERSIDAD Y ÉTICA

Participa activamente en actividades de formación y sensibilización sobre igualdad, diversidad e inclusión, actualizando conocimientos y prácticas para contribuir a un entorno científico más justo y avanzado.

# DECALOGUE OF BEST PRACTICES IN GENDER EQUALITY AND INCLUSION



## 1. INCLUSIVE AND RESPECTFUL WORK ENVIRONMENT

Encourage meetings and workspaces where respect, collaboration, and freedom of expression prevail, without tolerating unjustified hierarchical attitudes or discrimination. Foster empathy and promote respect for others' sexual orientation, ideology, religion, culture, and race.



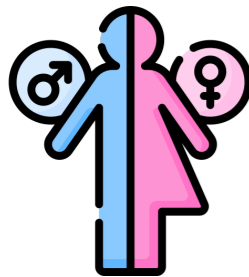
## 2. ZERO TOLERANCE FOR HARASSMENT

Adhere to the zero-tolerance policy on workplace or sexual harassment and maintain it within every work team. Try to prevent and identify harassment situations and act immediately in any suspicious or inappropriate circumstance. Monitor team members' behavior and mood.



## 3. ACTIVE COMMITMENT TO EQUALITY

Promote a culture of co-responsibility, inclusion, and respect across all dimensions of research activity. Work as a team, share knowledge, and support your colleagues' professional development. Ensure that meetings and workloads are compatible with personal and family life, and respect digital disconnection.



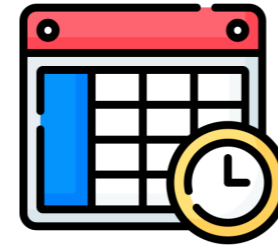
## 4. BALANCED PARTICIPATION IN TEAMS AND PROJECTS

Foster diverse and equitable teams, ensuring balanced gender participation, avoiding any form of discrimination, and fairly distributing tasks free from stereotypes.



## 5. MERIT-BASED RECOGNITION WITHOUT BIAS

Highlight the work of all professional profiles necessary for the center's activity. Assign authorship of articles, patents, and other scientific outputs based on actual responsibilities and contributions, regardless of age, hierarchy level, or gender.



## 6. PARITY AND INCLUSION IN COMMITTEES AND SCIENTIFIC EVENTS

Ensure that at least 40% of each gender is represented on organizing committees, thesis panels, conference presentations, workshops, schools, etc. Guarantee the inclusion of underrepresented groups.



## 7. NON-DISCRIMINATORY SELECTION AND EVALUATION PROCESSES

Post job openings, recruit staff, and evaluate merits objectively and transparently, free from gender, age, origin, or other biases. Pay special attention to identifying and minimizing unconscious bias.



## 8. EQUAL VISIBILITY OF SCIENTIFIC WORK

Provide fair recognition and dissemination of all team members' achievements and activities, regardless of gender or other factors.



## 9. EQUALITY AND INCLUSION IN OUTREACH ACTIVITIES

Promote and contribute to balanced participation in scientific outreach activities. Encourage all team members to participate in science communication, fostering equity and inclusion in public visibility.



## 10. PROMOTE ONGOING TRAINING IN EQUALITY, DIVERSITY, AND ETHICS

Actively participate in training and awareness-raising activities on equality, diversity, and inclusion, updating knowledge and practices to help create a fairer and more advanced scientific environment.